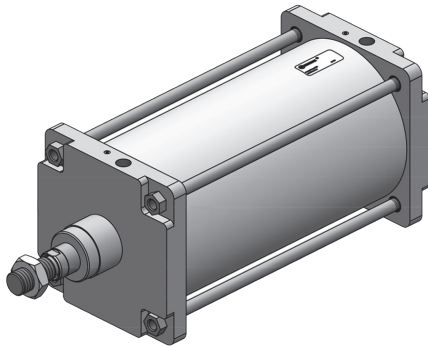


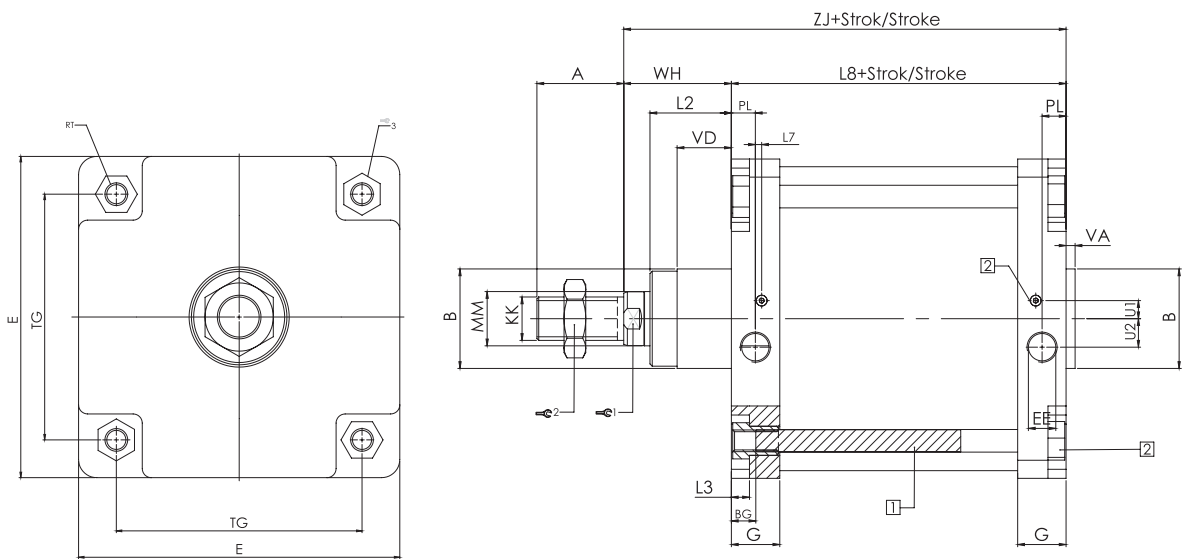
WQGB Serie- Zylinder Nach ISO 15552/WQGB - Series ISO 15552 Cylinders



Spezifikation/ Specification

Bohrungsgröße/Bore Size	160	200	250	320
Arbeitstyp/Acting Type	Doppeltwirkend/Double Acting			
Flüssigkeit/Fluid	Luft (40µm gefiltert) /Air (40µm filtered)			
Betriebsdruck/Op. Pressure	< 10 Bar			
Temperatur/Temperature	0 ~ +80 °C			
Magnetisch/Magnetic	Standard			
Gleitführung/Cush. Type	Einstellbar Einlagerung/ Adjustable Cushinoed			
Geschwindigkeitsbereich/Speed Range	< 500 mm/s			
Sensorschalter/Sensor Switches	WT21 +PI			

Technische Zeichnung/Technical Drawing



- 1 Deckenmontage der Stange/Cover Mounting The Rod
- 2 Einstellbare Dämpfungsschrauben/Adjustable Cushioning Screws
- 3 Befestigungsschrauben der Abdeckung/Cover Mounting Screws

Ø mm	A -0.5	B Ø d11	BG min.	E +0.5	EE	G -0.2	U2 ±0.1	U1 ±0.1	KK	L2	L3 Max	L7	L8 ±0.4	MM Ø	PL ±0.1	RT	TG ±0.3	VD +0.5	WH +2.2	VA	ZJ +1.8	1	2	3	CUSH. LENG.	MAX STROKE
160	72	65	25.0	180	G3/4"	50	31.5	20	M36X2	51	11	9.0	182	40	25	M16	140	-	73	5	255	36	55	27	33.5	2000
200	72	75	25.0	220	G3/4"	50	17.0	20	M36X2	62	11	11.5	180	40	25	M16	175	-	90	7	270	36	55	27	34.0	2000
250	84	90	20.0	270	G3/4"	53	00.0	00	M42X2	65	16	11.0	200	50	26	M20	220	21.50	91	13	291	46	65	36	39.5	2000
320	96	110	25.5	340	G1	55	15.0	20	M48X2	80	20	7.0	223	60	27	M24	270	-	109	9	332	55	75	40	33.5	2000

Bestellnummer/Ordering Code

MODEL	OPTIONS	MAGNETISCHE MAGNETIC	EINLAGERUNG CUSHONING	DIAMETER DIA.	HUB STROKE	HUB STROKE	ROD MATERIAL ROD MATERIAL	ROD-LÄNGE ROD LENGHT	SCHRAUB TYP SCREW TYPE	SCHRAUBENGROSSE SCREW SIZE	SCHRAUBENLÄNGE SCREW LENGHT
WQGB	D	M	YY	160	0250	50	SS	L25	F	ZM18.H1.5	E15
	Leer : STANDARD T : TANDEM PT : POSITIONER D : DOPPELNATIONAL J : STROK ANPASST	- Blank Standard - Tandem - Positioner - Through Rod - Stroke Adjustable	M : Mit magnet M : With Magnet YY : Einlagerung YY : Cushinoed	Kolben (mm) Piston Dia	Hub(mm) Stroke	Hub(mm) Stroke Nur Stellungszylinder Only Positioner Cylinders	SS : Inox Leerer: Standard Blank: Standard	LX (mm) - Leerer: Standard Blank: Standard	F : D:SI Female Leerer: Standard Blank: Standard	Zx : ÇAP Dia Hx : Hatve Pitch Leerer: Standard Blank: Standard	Ex (mm) Leerer: Standard Blank: Standard

Optionen/ Options

Symbol	Eigenschaft/Explanation	Code/Coding	Zeichnung/Drawing
Standard	—	—	
Standard	—	—	
M	Magnetic/Magnetic	M	
YY	Einlagerung/Cushioned	YY	
L	Lange Rod/Long Rod	.L50	
E	Spezielle Gewindelänge/Special Thread Length	.E47	
X1	Ohne Gewinde/Threadless	.X1	
Z...H	Sondergewindegröße/Special Thread Size	.ZM10.H.1.25	
F1	Weibliches Gewinde/Female Thread	.F1.Z.M8	
FX1	Sonder Weibliches Gewinde/Special Female Thread	.FX1.Z.M8	
ML	Menliche Gewinde/Male Thread	.ML	
T	Tandem / Tandem	.050.0100.T	
PT	Stellungsregler/Positioner	.050.0040.0025.PT	
J	Hub Einstellbar/Stroke Adjustable	.J	
D	Durch Rod/Through Rod	.D	
LR	Hydropneumatisch/Hydropneumatic	.LR	
LF	Geringe Reibung/Low Friction	.LF	
RS	Hinterer Feder/Rear Spring	.RS	
FS	Vorderer Feder/Front Spring	.FS	
SS	Inox Rod/Inox Rod	.SS	
V	Viton-Dichtung/Viton Seal	.V	
VO	Viton Rod -Dichtung/Viton Rod Seal	.VO	
FD	Gefettet Geeignete Lebensmittel/Greased Suitable Food	.FD	
C	Niedrige Temperatur/Low Temperature	.C	